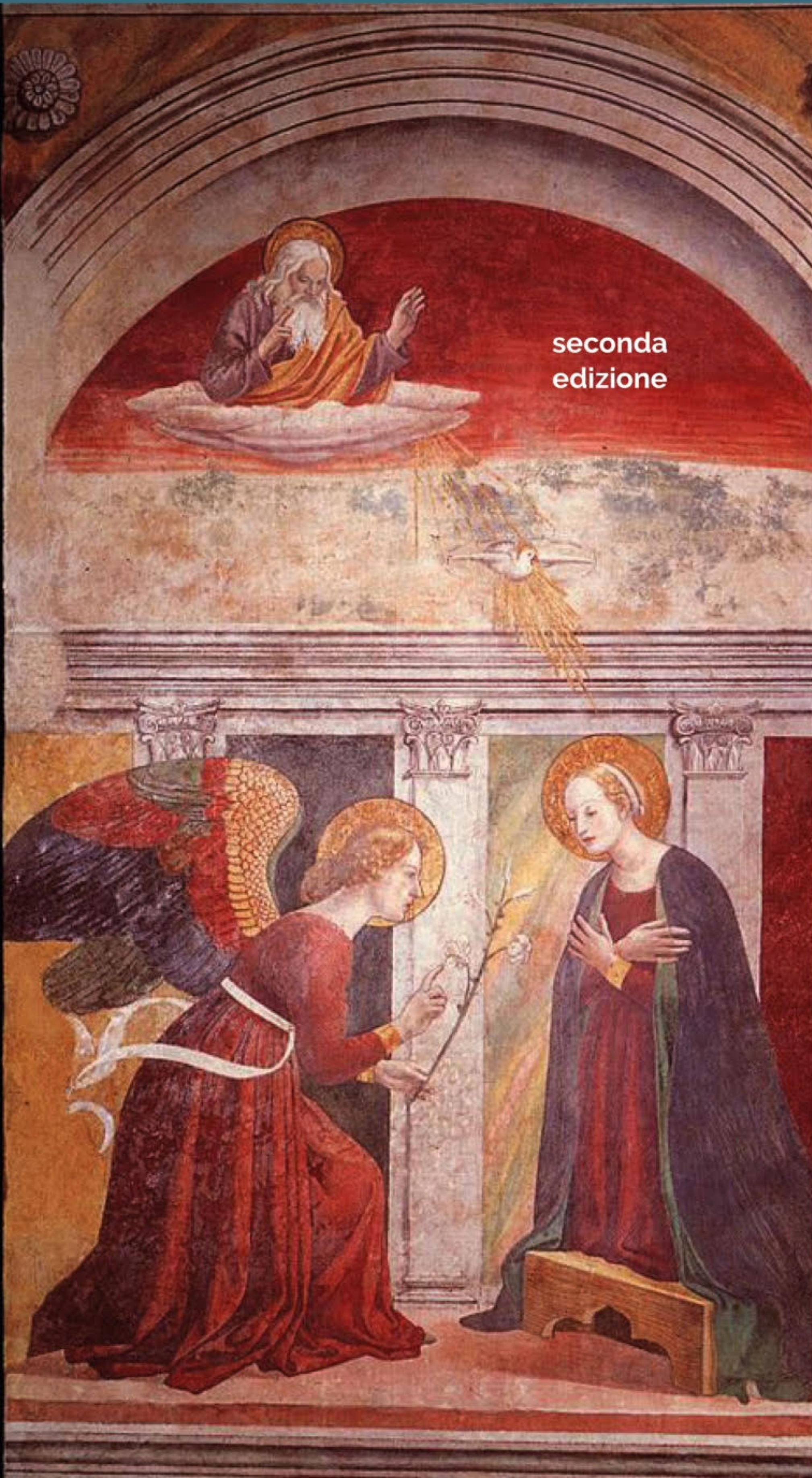


“Admirabile Signum”

PACEM IN TERRIS



seconda
edizione

22|23
Dicembre 2022
ore 20

MÙ BASSO
EDOLO

PRESEPE
CONTEMPORANEO
ITINERANTE

INFO

teatrocamuno@libero.it
0364773029
Facebook: Edolo Arts

RITROVO

Piazza del Municipio



INGRESSO GRATUITO

REGIA: BIBI BERTELLI



COMUNE
DI EDOLO

EDOLO
ARTS

centro
culturale
teatro
camuno



Comitato organizzativo

Luca Masneri, Siro Casatti, Silvana Mazzucchelli, Silvio Calvi, Laura Dal Pozzo, Lara Olmi, Gregorina Beltracchi, Luisa Tevini, Rosy Pagani, Nini Giacomelli, Rina Sanzogni, Walter Mazzucchelli, Severo Festa, Mauro Grassi, Luciano Mossini, Roberto Boninchi, Paolo Gulberti

Hanno aderito

Coro Baitone, Coro Polifonico Musica Figurata, Edolo Arts, Edolo Arts - Club genitori, ASD Edolesse calcio, Gruppo Alpini Edolo, Parrocchia Santa Maria Nascente, La Quercia, Coop. Onlus Il Cardo, Agesci Gruppo Alta Valle Camonica - Edolo, Oratorio San Giovanni Bosco, Tennis Club Edolo

Si ringraziano i cittadini di Edolo Mù "basso" per la collaborazione e la disponibilità a concedere balconi, cortili, porticati: Famiglie Zuelli De Lellis, Leggerini Bortolina,

Moles Maria Grazia, Armanaschi Agostino, Basioli Luisa, Gelmini Gualtiero, Fedriga Giambattista, Mossini Manuel, Istituto Diocesano del Clero, Rivetta Elena, Moles Claudio, Moles Franco, Moles Ivan, Masnovi Rosy, Moles Giovanna, Moles Luca e Moles Marino, Comensoli Carla, Federici Sandro, Comensoli Antonietta, Famiglie Paolo Zonta - Silvia Rolfi, Comensoli Graziella - Famiglia Laffranchi, Sinistri Elisabetta, Vitali Antonietta, Testini Faustino, Suore presso Collegio S. Luigi e Federica Bressanelli, Alessandro Sandrini - impagiatore, Simone Vitali, Patrizia Cattivera, Andreina Gazzoli

Sponsor Consorzio Idroelettrico Edolo, Lavanderia di Marazzani Alessandro & C. Edolo, Fantasie di Poli & C. Edolo, Mauro Casalini, Edil Taddei di Cristoforo Taddei, Azienda Agricola Venu'

INGRESSO GRATUITO

INFO

teatrocamuno@libero.it
0364773029
Facebook: Edolo Arts



RITROVO

Piazza Del Municipio

"Admirabile Signum"

PACEM IN TERRIS

22|23
Dicembre 2022
ore 20

MÙ BASSO
EDOLO

PRESEPE
CONTEMPORANEO
ITINERANTE

"Admirabile Signum"

PACEM IN TERRIS



seconda
edizione

22|23
Dicembre 2022
ore 20

MÙ BASSO
EDOLO

PRESEPE
CONTEMPORANEO
ITINERANTE

INGRESSO GRATUITO

REGIA: BIBI BERTELLI



"Admirabile Signum" PACEM IN TERRIS

MÙ BASSO - EDOLO 22|23 dicembre 2022

Cari Concittadini, siamo giunti al secondo appuntamento di "Admirabile Signum". Quella di quest'anno sarà un'edizione particolare, che si svolge in un momento storico difficile per la pace e per il dialogo tra i popoli. Sarà intitolata "Pacem in Terris" dall'Enciclica di Papa Giovanni XXIII che si rivolge a «tutti gli uomini di buona volontà», credenti e non credenti, perché si levi un grido di pace e perché tutte le Nazioni trovino il dialogo.

Bisogna ricercare ciò che unisce, tralasciando ciò che divide, perché La "Pacem in Terris" non sia solo un messaggio utopistico, ma un'azione

NOTE DI REGIA

Una nuova edizione più intima e raccolta per questo periodo difficile di austerità.

Attingendo alla tradizione popolare dei Presepi viventi, "Admirabile Signum, Pacem in terris" propone una drammaturgia ricca di contributi artistici, interpretati e agiti da tanti cittadini e tante associazioni. Protagonista Edolo Mù "basso", nei suoi vicoli, nei porticati, nei cortili, sui palcoscenici verticali di terrazze e terrazzini. Evocazioni, quadri viventi, personaggi di ieri e di oggi che camminano verso

concreta di speranza per combattere la paura dell'avvenire e permettere di guardare con occhi rinnovati alla Chiesa e alla sua missione pastorale scorgendo «l'evoluzione verso una nuova, migliore umanità». Un'edizione questa che valorizza il nostro paese e che ancora una volta rende protagoniste le sue vie e la sua gente in un sommo esempio di collaborazione e dialogo tra le associazioni e le persone, che ringrazio con calore per la dedizione e la passione con le quali hanno lavorato a questo evento. Buon Natale di Pace a tutti voi.

Luca Masneri
Sindaco

la meta, mille volti di un Presepe che racconta anche l'attualità.

Un percorso che, partendo dal racconto biblico, esalta e valorizza la vita quale dono, che si sofferma sull'umanità, sui suoi gesti, sulle sue consuetudini, per trasformarsi in un canto muto ricco di suggestioni, suoni e colori. Occasione di riflessione: l'indifferenza sia compassione, lo spreco condivisione, l'egoismo amore, l'individualismo fraternità, oggi ancor di più, nel segno della pace.

Bibi Bertelli
Regista

CREDITI

Narratori e interpreti

Domenico Asticher, Gregorina Beltracchi, Giovanni Bellini, Angela Bellini, Andrea Gabossi, Marzia Madeo, Giovanni Gari, Patrizia Pangrazi Luisa Tevini, Franco Bonomelli, Romina Malisia, Gloria Passeri
con
Alissa Calvetti, Anna Grassi, Jacopo Ceresoli, Chiara Grassi, Matilde Ramus, Giulia Cattaneo, Nicole Gelmi, Maria Ceresoli, William Bonomelli, Noemi Pedretti, Martina Argnani, Maria Zanier, Giorgia Gasparotti, Lorenzo Gasparotti, Aurora Campos De Araujo, Maëlys Poli, Francesca Madeo, Marilisa Albertoni, Letizia Lela, Giada Lela, Irene Lela, Gianluca Soliman, Francesco Soliman, Mirco Lela, Chiara Tognù, Giuliano Soliman, Antonio Franco, Sara Bornatico, Adriano Abbate, Lorenzo Abbate, Marta Abbate, Serena Isonni, Fabio Gulberti, Bianca Gulberti, Elia Gulberti, Cristina Tevini, Cesar Campos De Araujo, Stella Campos De Araujo, Morena Sabbadini, Martina Poli, Marco Serini, Daniel Zani, Sandro Federici, Luigi Jelpo, Daniela Bonafini, Elodie Jelpo, Emma Jelpo, Arianna Crosani, Sandra Comensoli, Nicolò Vitali, Ivan Zani

Cantano I Cantur: Marco Oppizzi, Matteo Conti, Paolo Zonta, Protasio Zonta, Antonio Bianchi, Stefano Bertolini, Gianluigi Gelmi, Le Donne del Coro Polifonico

Quadri viventi ispirati ai quadri di Beato Angelico (Annunciazione), Visitazione Maria a Elisabetta (Carl Heinrich Bloch)

Colonna sonora

Coro Baitone diretto da M' Nicola Pietroboni, Coro Polifonico Musica Figurata diretto da M' Luigi Schiappelli

Regia e Direzione Artistica
Bibi Bertelli

Drammaturgia Francesco Bergoglio, Enzo Bianchi, Kalil Gibran, Nini Giacomelli, W.Whitman, Nazim Hikmet, Antonio Paolillo, Pier Paolo Pasolini, Carlin Petri, Gianni Rodari, Ermes Ronchi, San Luca, Benedetto XVI

Coordinamento drammaturgico
Bibi Bertelli

All'organo Luigi Schiappelli

Costumi Rina Sanzogni, Laura Dal Pozzo, Gemma Pietroboni, Clotilde Poli, Carmen Poli, Paola Reguzzi, Mariangela Menici, Luciana Dellanoce, Antonietta Gheza

Allestimenti scenici Rina Sanzogni, Silvio Calvi, Walter Mazzucchelli, Mauro Grassi, Severo Festa, Gregorina Beltracchi, Rosy Pagani

Quadri installazione

Renato Laffranchi
Luci, fonica, installazioni Event Service, Kevin Vielmi, Nicolò Melotti

Coordinamento generale

Nini Giacomelli CCTC, Silvana Mazzucchelli Ufficio Cultura Comune di Edolo

Ufficio stampa

CCTC
Grafica Giada Galbassini
Organizzazione e promozione
Edolo Arts - Centro Culturale Teatro Camuno, Comune di Edolo